

# TPO TALLERES PORTÁTILES

Somos tu mejor opción en equipos y servicios para trabajos en sitio

**PARA MANEJO DE LÍQUIDOS, GASES Y SISTEMAS DE AMPLIFICACIÓN DE AIRE**

**CATÁLOGO DE  
BANCOS DE PRUEBA**



#### **ESPECIALISTAS**

Personal altamente capacitado y calificado.



#### **MARCAS LÍDERES**

Trabajamos con herramientas de marcas líderes del rubro.



#### **FLEXIBILIDAD**

Posibilidad de ofrecer trabajos en sitio.



#### **EXPERIENCIA**

Más de 20 años trabajando en la industria.



#### **SEGUIMIENTO**

Atención y servicio post venta, damos seguimiento a nuestros clientes.



#### **MANTENIMIENTO**

Brindamos servicios de mantenimiento, reparaciones y facilitación de refacciones.

**Talleres Portátiles S.A. de C.V.** Fue fundada en el año 1998 con el objetivo de ofrecer soluciones integrales en sitio. Buscamos proveer a la industria mexicana, equipos de la más alta calidad y personal calificado que garantice eficiencia y seguridad en los trabajos realizados para así incrementar la productividad de nuestros clientes.

Nuestras tecnologías y soluciones innovadoras nos han permitido ser la única empresa sustentable en el mercado. Nuestros valores y capital humano agregan valor en cada procedimiento de forma tangible a beneficio de nuestros clientes, siendo estas las principales características de donde deriva nuestra antigüedad.

Contamos con presencia en toda la República Mexicana, atendemos todo tipo de industrias de forma especializada y garantizamos la calidad por medio de nuestras certificaciones, siendo la ISO 9001:2015 el eje central del funcionamiento de nuestra compañía.

## TESTPAC

Los sistemas de pruebas **TPO** cuenta con más de 34 modelos diferentes que se adaptan a sus necesidades de pruebas y ensayos estándares de presión y fuga para una amplia variedad de valvulas, árboles de navidad, preventores, tuberías, recipientes a presión, cambiadores de calor y otros equipos de alta presión.

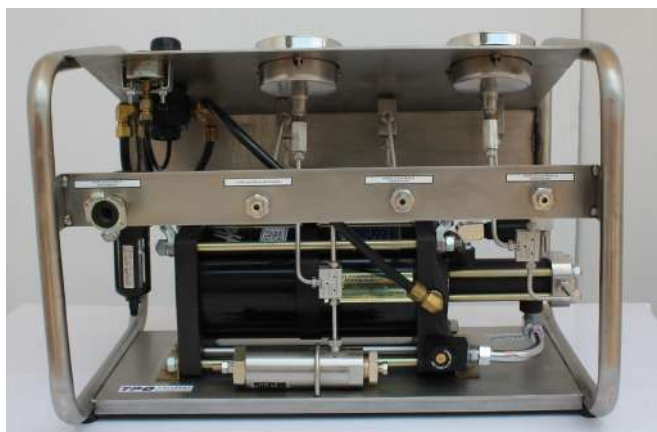
Todos los Test Pac son de accionamiento neumático y se fabrican de acuerdo a las necesidades del cliente.



**ACORDE DE A  
SUS NECESIDADES**

El modelo **TPO Mini** es un sistema completo portátil para realizar pruebas hidrostáticas en una gran gama de presiones.

Este modelo cuenta con todos los elementos dentro de un diseño compacto y seguro.



## ESPECIFICACIONES

- Panel de control.
- Manómetro analógico de presión de aire disponible.
- Manómetro analógico de presión de agua de salida.
- Regulador manual de presión de aire de servicio a la bomba.
- Válvula de aislamiento del circuito de pruebas.
- Válvula de seguridad (opcional)
- Válvula manual de bloqueo de aire de servicio
- Válvula de drenado de la presión del sistema.
- Tanque de almacenamiento de acero inox.
- Filtro de aire de servicio con purga de condensados.
- Circuito de tubería de pruebas de acero inoxidable.
- Bomba neumática de alta presión.
- Bomba neumática de llenado rápido (opcional).
- Bastidor de acero al carbón o acero inoxidable.
- Puertos externos para manguera de aire y de agua.
- Mangueras para: Aire de servicio y de prueba.
- Graficador analógico o software para pruebas.
- Dimensiones aproximadas: 40 cm largo x 31 cm ancho x 35 cm de altura.
- Certificado de calibración de los manómetros.



El modelo **TPO HT** es un sistema completo portátil sobre carretilla para realizar pruebas hidrostáticas en una gran gama de presiones.



## ESPECIFICACIONES

- Panel de control ergonómico.
- Manómetro analógico de presión de aire disponible.
- Manómetro analógico de presión de agua de salida.
- Regulador manual de presión de aire de servicio a la bomba.
- Válvula de aislamiento del circuito de pruebas.
- Válvula de seguridad (opcional)
- Válvula manual de bloqueo de aire de servicio.
- Válvula de drenado de la presión del sistema.
- Tanque de almacenamiento de acero inox.
- Filtro de aire de servicio con purga de condensados.
- Circuito de tubería de pruebas de acero inoxidable.
- Bomba neumática de alta presión.
- Bomba neumática de llenado rápido (opcional).
- Bastidor de acero al carbón o acero inoxidable sobre ruedas.
- Puertos externos para manguera de aire y de agua.
- Mangueras para: Aire de servicio y de prueba.
- Graficador analógico o software para pruebas.
- Dimensiones aproximadas: 67 cm largo x 61 de ancho cm x 140 cm alto.
- Certificado de calibración de los manómetros.

El modelo **TPO BÁSICO** es un sistema completo y portátil para realizar pruebas hidrostáticas en una gran gama de presiones.

## ESPECIFICACIONES

- Bastidor tipo riel de acero inoxidable o acero al carbón.
- Bomba de accionamiento neumático para pruebas.
- Manómetro analógico para pruebas con agua.
- Regulador manual de entrada de aire de servicio a la bomba.
- Manómetro analógico para la presión de aire de servicio.
- Válvula de drenado de la presión de prueba.
- Puerto de descarga de presión de prueba.
- Circuito de tubería y accesorios.
- Puerto de conexión de aire de servicio de la bomba.
- Manguera para aire de servicio.
- Manguera para pruebas.
- Certificado de calibración del manómetro de pruebas.

## SISTEMAS INSTRUMENTADOS

A MEDIDA PARA MANEJO DE LÍQUIDOS, GASES Y SISTEMAS DE AMPLIFICACIÓN DE AIRE



Las unidades cuentan con la opción de contar con un software portátil para documentar las pruebas hidrostáticas de acuerdo a la norma vigente, este software sustituye al tradicional registrador analógico.



Software documentador de Ph, en tiempo Real.



Sistema en ambiente Windows 8.  
1 o 10 de aplicación industrial.  
Procesador Intel Core i3, velocidad de 8Gb en ram,  
disco duro de 500 Gb, Monitor a color de 14".



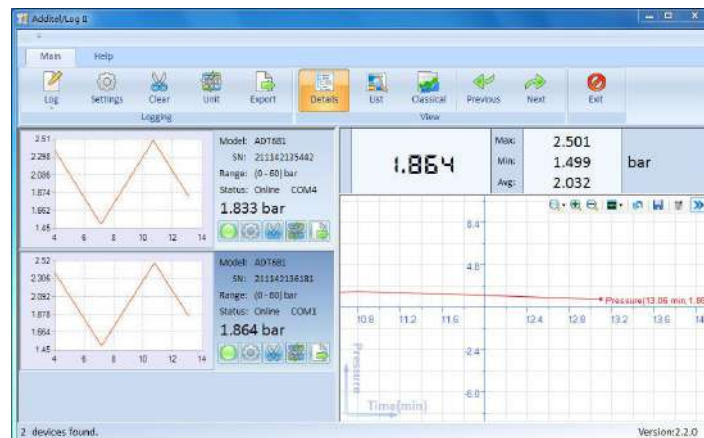
Indicador de Presión, con display a 2 líneas,  
comunicación rs-232/usb  
hacia la computadora.



Transductor de Presión, con capacidad de  
36,000 psi o superior.  
Con comunación al Display.

# EJEMPLO DE REPORTE

| <b>REPORTE DE PRUEBA HIDROSTATICA</b>                             |   |
|---|---|
| GERENCIA DE MANTENIMIENTO INTEGRAL MARINO<br>TALLER DE VALVULAS   |   |
| <b>Datos Administrativos</b>                                      |   |
| Compañía:<br>Plataforma:<br>Pozo:<br>Equipo:<br>Activo:           | Orden de Servicio:<br>Fecha de prueba:<br>Probó:<br>Supervisó:<br>Equipo:<br>Marca: |
| <b>Datos Técnicos</b>   |   |
| Medida:<br>Presión de trabajo (psi)<br>Modelo<br>Nivel de Calidad | N/P:<br>N/S:<br>Condición<br>Acondicionado Por:                                     |
| Comentarios   |   |
| Medio de prueba:<br>Presión de prueba (psi):                      |   |
| Gráficas de las Prueba de Valvula                                 |   |
| <p style="text-align: center;"><b>Prueba en Cuerpo</b></p>        | <p style="text-align: center;"><b>Prueba en Vastago</b></p>                         |
| <p style="text-align: center;"><b>Prueba Asiento 1</b></p>        | <p style="text-align: center;"><b>Prueba en Asiento 2</b></p>                       |
| Probó   | Revisó  |
| Nombre: _____<br>Ficha: _____                                     | Nombre: _____<br>Ficha: _____   |



# TPO TALLERES PORTÁTILES

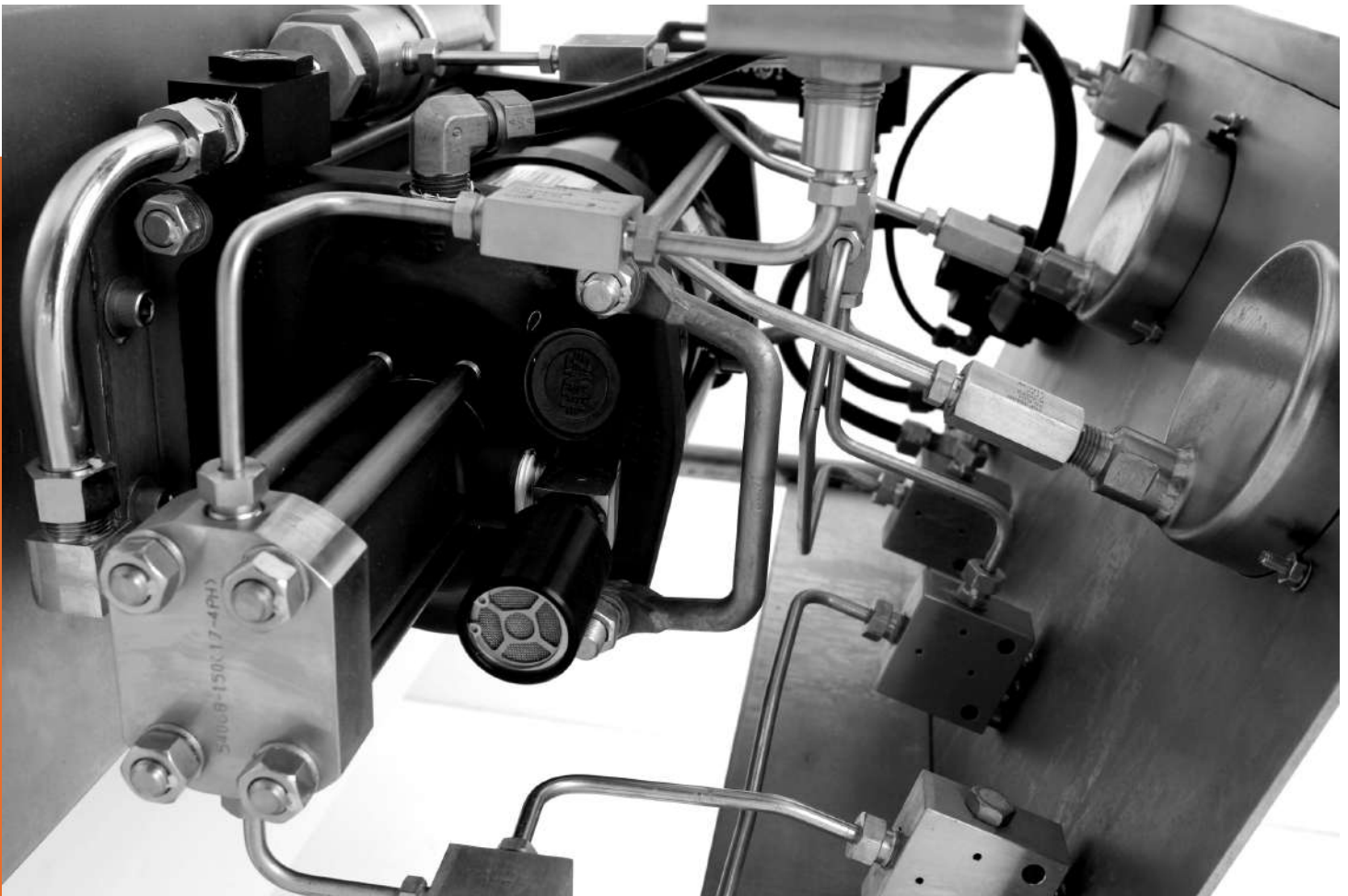
Haskel

WACHS

EFCO

EQUALIZER  
INTERNATIONAL

BuTech



SOMOS TU MEJOR OPCIÓN  
EN EQUIPOS Y SERVICIOS  
PARA TRABAJOS EN SITIO

☎ 921 21 4 60 30/50

✉ tpo@prodigy.com.net.mx

📍 Lázaro Cárdenas #1002  
Col. María de la Piedad  
Tel. 01 921 21 46030  
C.P 96410, Coatzacoalcos, Ver

📍 Calle 47 No. 94-A  
Col. Tecolutla  
C.P. 24100  
Ciudad del Carmen, Campeche

[WWW.TALLERESPORTATILES.COM](http://WWW.TALLERESPORTATILES.COM)